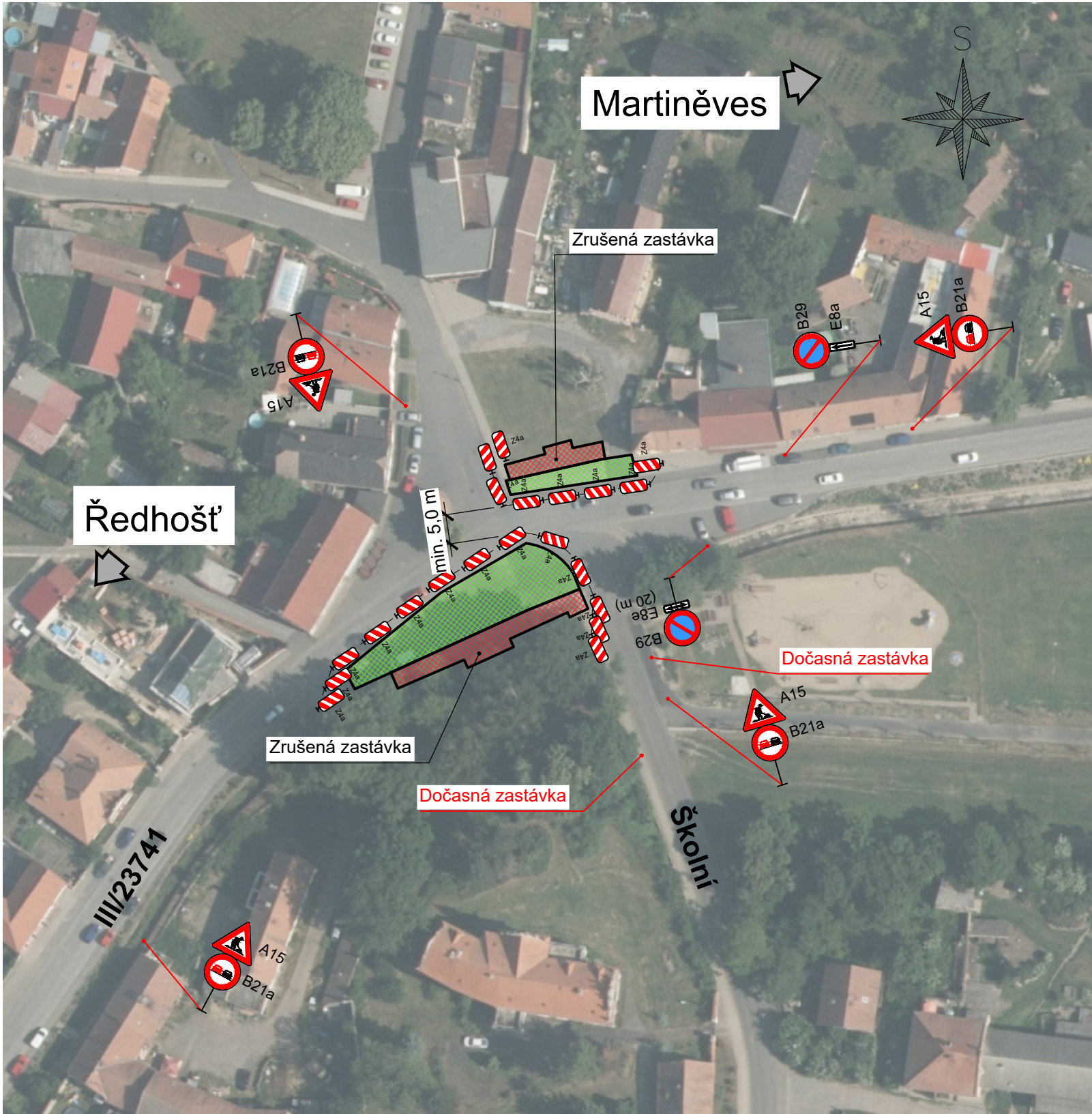


Situace DIO

1:1000



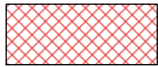
Poznámky:

- Osazení dopravního značení bude provedeno v souladu s technickými podmínkami TP 65 a dle zásad pro označování pracovních míst na pozemních komunikacích dle TP 66.
- V situaci je vyobrazeno pouze dopravní značení, které bezprostředně souvisí s dopravně inženýrským opatřením.

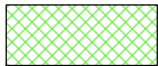
Dopravně-inženýrské opatření:

- Na vyznačené komunikaci, bude probíhat rekonstrukce.
- Na obou stranách se místo kočičích hlav (žulové kostky) položí nová ložná vrstva, včetně nového asfaltového povrchu.
- Na obou stranách se provede nový chodník, který naváže na stávající.
- Vjezd k č.p. 43, bude uzavřen. Umožněn bude přístup pro pěší, vše po domluvě se stavbou.
- Stávající autobusové zastávky budou přesunuty, včetně označníku "IJ4b" a jízdních řádů.

Legenda:



Nový chodník




Nová komunikace



Přechodné dopravní značení

Přehledná situace:



<div>Generální projektant:</div> <div> Art Inside s.r.o., Palackého 4278, 430 01 Chomutov IČO: 272 69 434</div>	Hlavní inženýr projektu:	
	Ing. Tomáš Chrtěk	
Název akce:	Vypracoval:	
	Ing. Tomáš Chrtěk	
DIO pro rekonstrukci autobusových zálivů v obci Mšené Lázně	Číslo smlouvy:	
	-	
Část:	Stupeň:	
	RDS	
Dopravně-inženýrské opatření	Datum:	
	06/2026	
Název přílohy:	Číslo části:	
	-	
Situace DIO	Měřítko:	Počet formátů:
	-	3xA4
Číslo přílohy:		01